

USB
UNIVERSAL SERIAL BUS

USB-PARALLEL PRINTER CABLE



用户手册

UC-1284B USB-PARALLEL PRINTER CABLE

请仔细阅读此用户手册，并按照其指导说明进行安装和操作，以避免对本产品和/或与之相连接的设备造成任何损坏。

本包装包括：

- u 1 UC-1284B 线缆
- u 1 驱动 CD
- u 1 用户手册

如有任何损坏或遗失，请联络您的经销商。

© 版权所有 2003 宏正自动科技股份有限公司
手册产品号：PAPE-1127-500
印刷于台湾：11/2003

注意：本产品已经过测试，完全符合 B 级电子设备要求和 FCC 认证的第 15 部分规范 Subpart J。这些规范是为了在居住环境下使用该设备，而能避免有害干扰，并提供有效保护所规范的规定。该设备会产生并辐射电磁波，如果用户未能按照该用户手册的说明以进行安装和使用，将可能对通讯造成有害干扰。但是并不能保证只要采取某种特定的安装方式就会避免电磁干扰。如果确实对无线电或电视信号接收产生了有害干扰，可以通过开关此设备来判断，建议用户尝试以下方法解决：

- u 重新调整或放置信号接收天线
- u 使该设备远离信号接收设备
- u 该设备与电器设备勿使用同一个电源插座
- u 可向经销商或无线电/电视机技术人员寻求帮助



概述

本 USB 并行打印机线缆可允许支持 USB 规格的个人电脑、笔记本、便携式电脑，以及掌上运算装置通过高达 12Mbps 吞吐量的 USB，用打印机并行打印——其速率远远高于标准并行端口速率。本线缆插入即可使用，操作十分简便并且具有热插拔功能——并且 Windows 可自动检测当前线缆。

为了更便于使用——特别是针对笔记本，膝式便携电脑，以及掌上电脑的用户——该线缆可从 USB 自身获得电源得以运行，因此无需采用笨重的外部电源供应设备。并且由于本产品为 USB 规格的设备，因此本线缆也支持省电待机及继续运行。

系统要求

- u Windows: 98、ME、2000 或 XP
- u 系统需安装 USB 主控制器。

产品特性

- u 符合 IEEE-1284 1994（双向并行接口）规格
- u 可支持驱动程序: Windows98、ME、2000 和 XP
- u 耗电量低并且由 USB 供电
- u 最大吞吐量可达: 1.216Mbytes/s（ECP 模式）
- u 可支持最新 Microsoft Windows 打印机驱动程序进行无缝打印
- u 即插即用完全兼容
- u 无需 IRQ

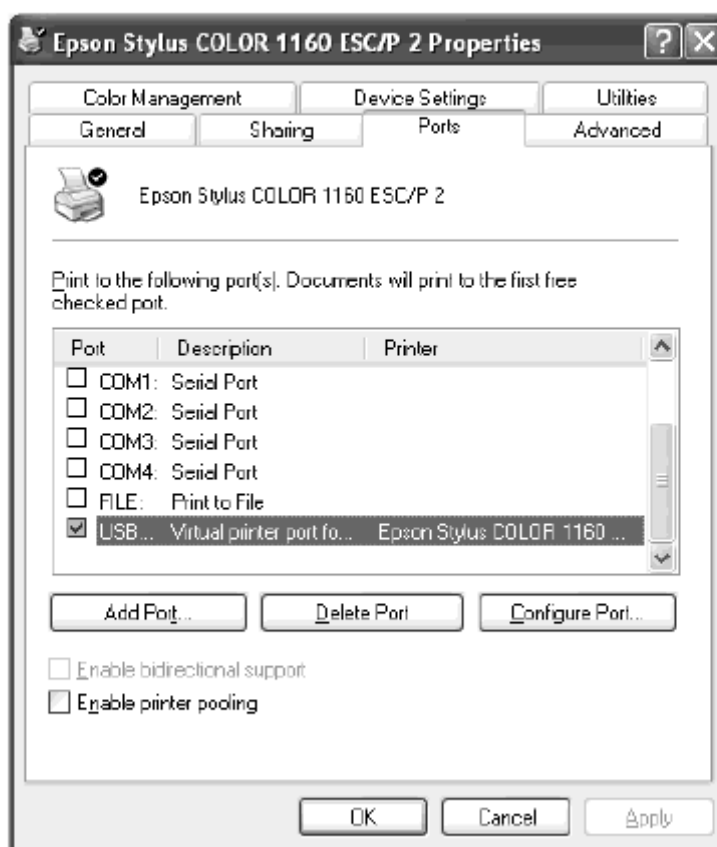
驱动程序安装

WINDOWS 98/ME

1. 请启动计算机，将 UC-1284B 插入该主机的 USB 端口，系统即可自动检测当前线缆，并出现 New Hardware Wizard（安装精灵），点击 **Next**（下一步）以继续操作。
2. 在随后弹出的对话框内选择 Search for the best drivers for your device（为该设备搜寻最佳驱动程序）；点击 **Next**（下一步）以继续操作。
3. 在随后出现的对话框内选择 CD-ROM drive as your source（源程序由 CD-ROM 驱动）；请将产品包装内附送的 CD 驱动盘插入驱动器；点击 **Next**（下一步）以继续操作。则该驱动文件将被拷贝到您的硬盘上。
4. 在该驱动文件被拷贝到硬盘之后，将弹出对话框告知您安装已完成。请点击 **Finish**（完成）。则 Windows 安装结束。

WINDOWS 2000/XP

1. 如果本线缆已插入主机端口，请拔除。
2. 请将本线缆的 Centronics 端连接到打印机；请打开打印机。
3. 请将本线缆的 USB 端连接到主机。Windows 将识别新设备；并显示 *Found New Hardware*（发现新固件）信息；然后会自动安装该驱动程序。
4. 通过下列文件夹定位：*My Computer*（我的电脑）→*Control Panel*（控制面板）→*Printer and Other Hardware*（打印机和其他固件）→*Printers and Faxes*（打印机和传真机）。
5. 请在 **appropriate printer** 图标上点击鼠标右键；从菜单中选择 *Properties*（属性）；并选择 *Ports*（端口）标签。
6. 请下拉列表框选择 *USB...Virtual printer port for USB*（USB...虚拟打印机 USB 端口）（如果该项未被选择）。
7. 点击 **OK**（好的）关闭该 *Properties* 对话框。



卸载 WINDOWS 98/ME 驱动程序

如果您需要卸载该驱动程序文件，请按如下操作：

1. 请从主机上拔除该 USB 并行线缆。
2. 将产品包装内附送的 CD 驱动盘插入 CD-ROM 驱动器
3. 请运行 CD 上的 *UNINST.EXE* 程序
4. 请重启该主机

安装打印机：

如果您已经安装了打印机：

1. 如果 UC-1284B 已连接到主机，请拔除该线缆
2. 请将本线缆的 Centronics 端连接到打印机；请打开打印机。
3. 请将本线缆的 USB 端连接到主机
4. 请打开 *My Computer*（我的电脑）文件夹；并打开 *Printers*（打印机）文件夹
5. 鼠标右键点击打印机图标；从菜单中选择 *Properties*（属性）；并选择 *Details*（详细信息）文件夹标签。
6. 点击箭头光标打开打印机端口列表。
 - u Win98/ME 系统请选择 **LPT2: (ATEN UC-1284B)**
 - u Win2000/XP 系统请选择 **Virtual printer port for USB**。

如果您未预先安装打印机：

1. 请按上述步骤 1-4 进行操作。
2. 双击 **Add Printer**（添加打印机）图标
3. 当弹出提示，请从 *Add Printer Wizard*（添加打印机精灵）的列表上选择打印机的制造商和型号
4. 当弹出关于打印机端口的提示：
 - u Win98/ME 系统请选择 **LPT2: (ATEN UC-1284B)**
 - u Win2000/XP 系统请选择 **Virtual printer port for USB**。
5. 请按照该安装精灵的指示完成安装，并且打印一测试页以确保该打印机可正常使用。

产品规格:

功能		规格
连接头	USB	Type A 插头
	打印机	C-36 公头
线缆长度		30 厘米
耗电量		90mA (最大)
供电模式		Bus 供电
操作温度		5~40°C
储存温度		-20~60°C
湿度		0~80% RH, 无凝结
机壳		塑料
重量		110 克

有限保证

在任何情况下, 对于使用本产品或本产品所附的光盘、文件等所造成的直接、间接、特别、偶然发生或随之发生的损害, 直接销售商所承担的赔偿将不超过本产品所支付的价格。

直接销售商不会保证、明示、暗示或法定声明本文件的内容与用途, 及特别否认其对于特殊用途的品质、性能、适售性或适用性。

直接销售商同时保留修改或更新设备或文件的权利, 且无义务通知任何个人或个体修改或更新的内容。如果要咨询进一步的需求, 请联系您的直接销售商。